

# XII PLENO DE LA RED DE INICIATIVAS URBANAS

EL DESPEGUE DE LOS PLANES EDIL

ARMILLA, 11 Y 12 DE FEBRERO





# ÍNDICE

## 1\_ Puesta en marcha de la ejecución del Plan EDIL.

Qué supone la ejecución de fondos FEDER en el ámbito local

## 2\_ Instrumentos de capacitación

Mecanismos de formación, tutela y simplificación de la gestión.

## 3\_ Grupos de Trabajo

Impulso de la colaboración AGE-EELL para la definición del sistema.

## 4\_ Encuesta participativa

Contamos con tu opinión.



## XII PLENO DE LA RED DE INICIATIVAS URBANAS

EL DESPEGUE DE LOS PLANES EDIL

ARMILLA, 11 Y 12 DE FEBRERO





# El Desafío de la Convocatoria

La puesta en marcha de Plan EDIL representa un importante reto de gestión administrativa que requiere capacidad y formación específica.

**218**

**Entidades gestoras PAI**

El 50% sin experiencia EDUSI previa

**2.700M€**

**Inversión pública local**

Exigencia de eficiencia en el gasto

**900+**

**Municipios beneficiados**

Coordinación en Áreas Urbanas Supramunicipales

**9**

**Pequeños municipios gestores**

Áreas Urbanas Funcionales

## Valor Positivo

Mayor implicación de las entidades en fondos europeos, ampliando la base de conocimiento institucional.

## Valor Negativo

Desconocimiento del sistema de ejecución de fondos estructurales de la UE, que es un sistema complejo con requisitos específicos.



## XII PLENO DE LA RED DE INICIATIVAS URBANAS

**EL DESPEGUE DE LOS PLANES EDIL**

ARMILLA, 11 Y 12 DE FEBRERO







# FEDER, el motor de la política de cohesión

El Fondo Europeo de Desarrollo Regional es el principal instrumento de la UE para reducir desequilibrios territoriales

## Es financiación

- Mayor volumen para regiones Menos desarrolladas
- Tasas de cofinanciación del 85% (Menos desarrolladas), 60% (Transición) y 40% (Más desarrolladas)

## Pero también es una herramienta de política pública

- Planificación estratégica
- Gobernanza multinivel
  - Prioridades UE
- Rigor administrativo
- Cultura de resultados

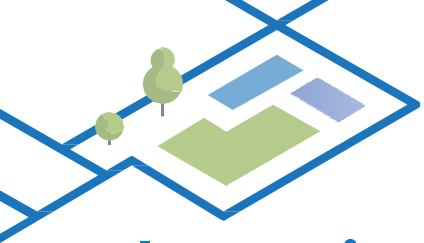


## XII PLENO DE LA RED DE INICIATIVAS URBANAS

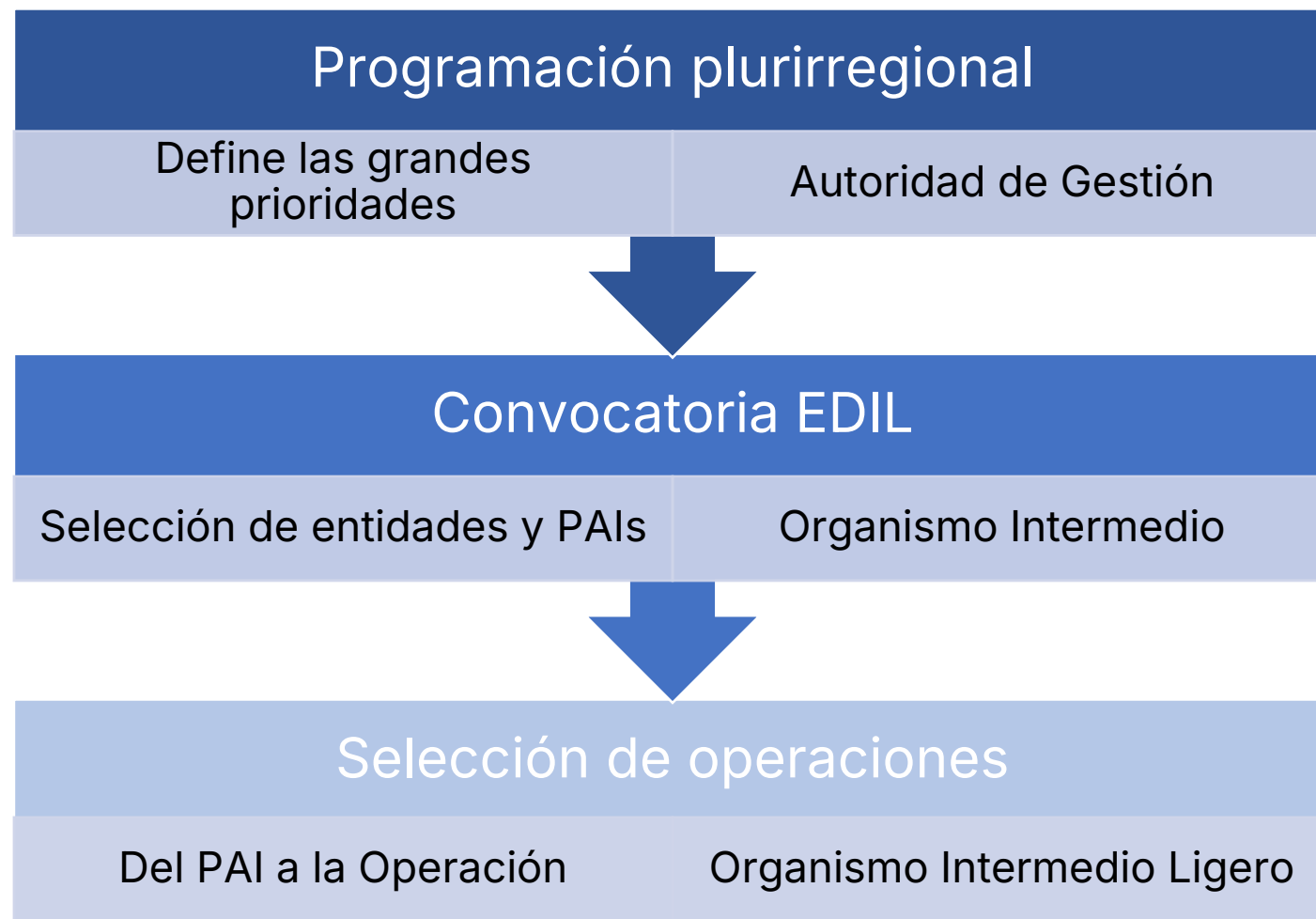
EL DESPEGUE DE LOS PLANES EDIL

ARMILLA, 11 Y 12 DE FEBRERO





# La asignación de senda financiera



1.774 M€ para el OP 5  
"Europa próxima"

Un 16% del total

## Resuelto

Ya sabemos el quién, el cuánto y el para qué

## ¡Vuestro reto!

Seleccionar y ejecutar con arreglo a elegibilidad, DNSH, directivas contratación, comunicación, antifraude, indicadores, etc. El DECA.

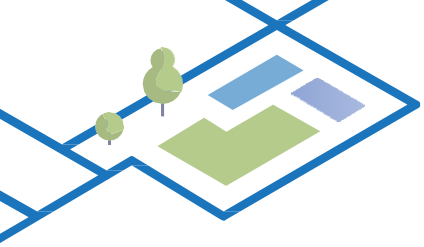


## XII PLENO DE LA RED DE INICIATIVAS URBANAS

EL DESPEGUE DE LOS PLANES EDIL

ARMILLA, 11 Y 12 DE FEBRERO





# Organismos Intermedios Ligeros (OIL)

Las entidades locales asumen un rol fundamental como Organismos Intermedios Ligeros en la gestión de los fondos FEDER.

## ¿Qué significa ser OIL?

Entidad responsable de la gestión y ejecución de fondos europeos en su ámbito territorial

## Obligaciones del OIL

Cumplimiento de normativa europea, selección de operaciones.

## Próximos meses

Implementación de procedimientos y sistemas de gestión y control

## Planificación estratégica

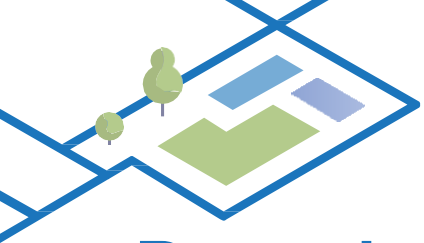
Importancia crítica de la planificación en la selección de operaciones



**Conclusión: Reto de gestión administrativa** → importante carga de gestión que requiere capacidad administrativa y formación.







# Reembolso de gasto certificado



Operación  
seleccionada

Contratación  
formalizada

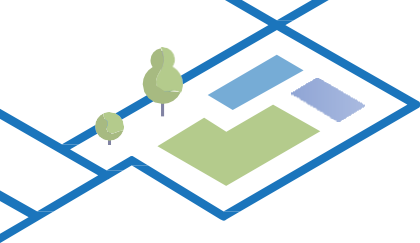
Servicio, obra,  
suministro  
entregado

Factura  
abonada

Solicitud de pago  
a la SGDU

El FEDER funciona mediante reembolso de gasto pagado: la tesorería local es el motor inicial. El gasto de la entidad local es verificado y certificado a través de la SGDU. Posteriormente es presentado a la Comisión por la Autoridad de Pagos del FEDER que recibe posteriormente la transferencia y la destina a la entidad local beneficiaria.





# Cronograma de hitos de gestión

	2026				2027				2028				2029				2030			
	T1	T2	T3	T4	T1	T2	T3	T4	T1	T2	T3	T4	T1	T2	T3	T4	T1	T2	T3	T4
<b>Bloque 0: Nombramiento OIL</b>																				
Firma del Acuerdo de atribución de funciones																				
Cumplimentación y firma de la DFyPy el MP																				
Cumplimentación y firma de la autoevaluación de riesgos																				
Modificación de DFyPy MP																				
<b>Bloque 1: Gobernanza y ajustes técnicos para la selección y ejecución</b>																				
Constitución de la Unidad de Gestión																				
Alta de usuarios en Aldea																				
Reajuste Financiero Excel del Plan																				
Procedimiento de modificación del Plan																				
<b>Bloque 2: Selección de operaciones</b>																				
Lanzamiento convocatoria expresiones de interés																				
Evaluación y selección de todas las operaciones																				
<b>Bloque 3: Licitación y ejecución</b>																				
Preparación y adjudicación de contratos																				
Ejecución y finalización																				
<b>Bloque 4: Gasto, presentación y verificación</b>																				
Presentación de las solicitudes de pago al beneficiario																				
Verificación administrativa y subsanación																				
Cierre funcionalidad de las operaciones																				

22 marzo 2026: límite  
presentación de los  
documentos

31 de marzo 2027: selección de  
operaciones > 70% del gasto;  
ejecución > 20%





# El CAU: sistema de apoyo integral

## Sistema de atención a demanda

### Atención personalizada

Apoyo en consultas técnicas, jurídicas, financieras, informáticas etc.

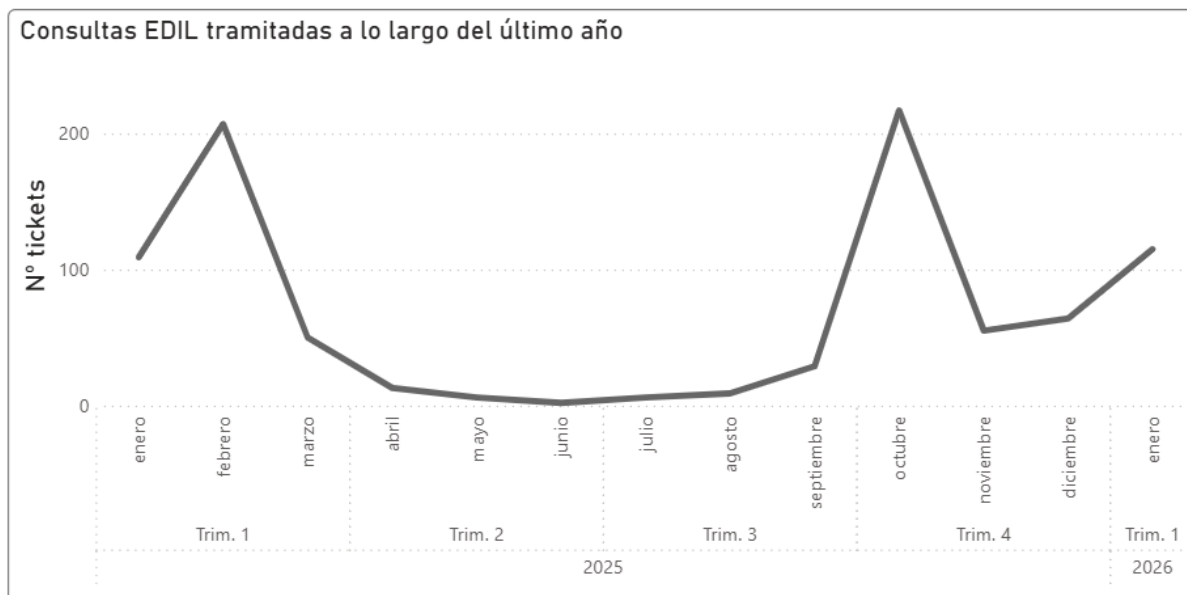
Coordinación y control de las respuestas por parte de funcionarios especializados de la Secretaría General de Fondos Europeos

### Datos de contacto

Atención de 8:00 a 18:00 horas

910 001 142

[soporte@soportesgffee.zendesk.com](mailto:soporte@soportesgffee.zendesk.com)





# El CAU: sistema de apoyo integral

## Centro de ayuda y gestión del conocimiento

Contenido elaborado y supervisado por la Secretaría General de Fondos Europeos

Preguntas frecuentes para resolución autónoma de dudas

Documentación para los gestores (manuales, guías, instrucciones etc.)

Sistema de búsqueda incorporado y conectado al sistema de atención a la demanda

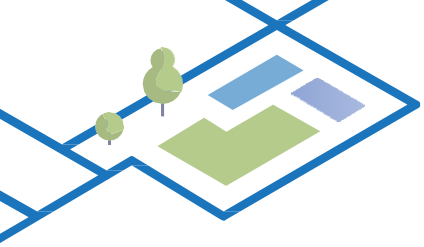


XII PLENO DE LA RED DE INICIATIVAS URBANAS


EL DESPEGUE DE LOS PLANES EDIL

ARMILLA, 11 Y 12 DE FEBRERO





# Plan de Formación de la SGDU

 Programa integral basado en el aprendizaje del plan de formación PRTR, con dos modalidades complementarias.



## Formación Online

Curso de 5 módulos con aproximadamente 10 vídeos formativos:

1. Introducción a Plan EDIL
2. Preparación para la gestión
3. Flujo de gestión de operaciones
4. Verificación del gasto y reembolso
5. Política de comunicación



## Formación en Directo

Sesiones adaptadas a las necesidades específicas:

- Por regiones y categoría de beneficiarios
- Formaciones presenciales y online

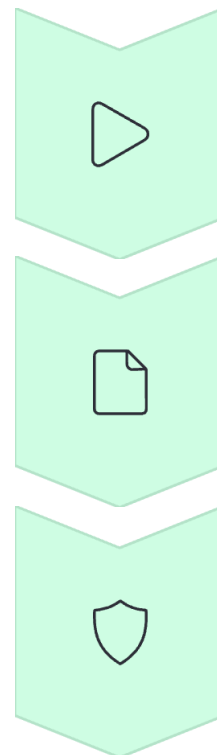






# Vídeos Formativos Disponibles

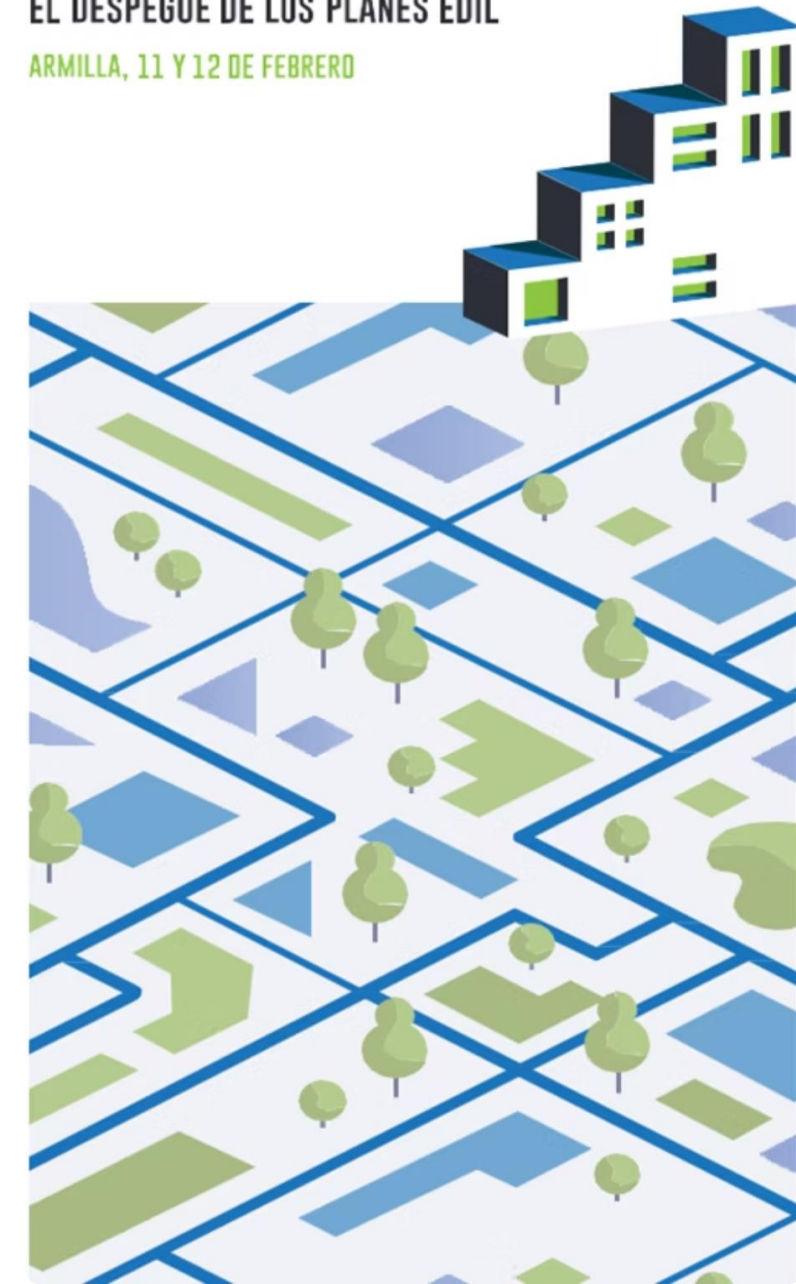
Ya puedes acceder a los tres primeros módulos del curso online para comenzar tu formación en Plan EDIL.

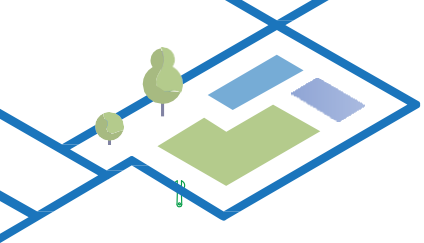


Introducción a Plan EDIL

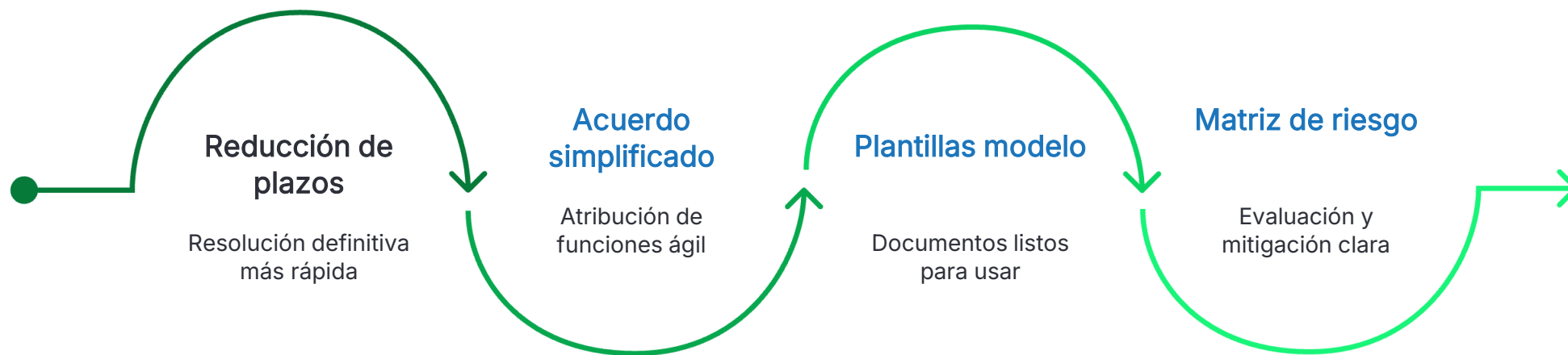
Documentación para nombramiento de OIL

Matriz de evaluación del riesgo de fraude





# Agilización de Trámites de Nombramiento



Proceso optimizado para acelerar el nombramiento de Organismos Intermedios Ligeros.

## Reducción de plazos

Resolución definitiva más rápida

## Acuerdo simplificado

Atribución de funciones ágil

## Plantillas modelo

Manual de Procedimientos y Descripción de Funciones

## Matriz de riesgo


Evaluación del riesgo de fraude







# Actualizaciones del PAI

-  Las modificaciones del Plan de Actuación Integrado representan una innovación clave del Plan EDIL

## 2026. Ajuste financiero del Plan

- Ajuste del Excel del Plan a la senda asignada
- Septiembre/Octubre 2026

## 2027. Modificaciones del Plan

- Modificaciones reguladas en el art. 19 OB:
  - ✓ *Flexibilidad*
  - ✓ *Respuesta a los cambios*
  - ✓ *Excepcionalidad.*
- A partir de 2027





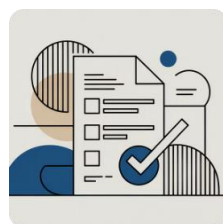
# Selección de operaciones: Simplificaciones Administrativas

Medidas implementadas para facilitar la gestión de fondos europeos y reducir la carga administrativa de las entidades locales.



## Modelo automático

Solicitud de financiación y DECA automatizados



## Supresión de informes

Eliminación del informe de selección en operaciones



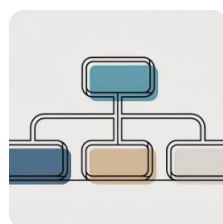
## Revisión previa

SGDU revisa antes de la firma del DECA



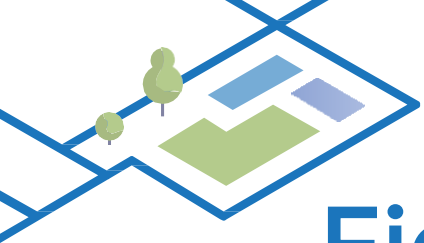
## Unificación de certificados

Certificado único para solicitudes de reembolso



## OIG único

Existencia de un único Organismo de Gestión



# Ejecución y Verificación

Medidas implementadas para facilitar la ejecución y verificación del gasto.

## Guía DNSH y herramienta Climate Proofing

- Herramientas y documentos de facilitación en la aplicación de obligaciones medioambientales.

## Principales errores a evitar en la contratación pública

- Publicación de un listado de errores comunes en los expedientes de contratación detectados en la verificación de las EDUSI 14-20

## Guía de comunicación

- Publicación de guía de detalle sobre obligaciones de comunicación para facilitar la contratación.





# ¿Qué es la RIU?

- Una red de coordinación sectorial para apoyar la ejecución de fondos europeos destinados al desarrollo urbano sostenible, prevista en el Acuerdo de Asociación de España 2021-2027.

Formada por los siguientes órganos:

- Presidencia (DGFE + DGVS)
- Secretaría
- Comité Ejecutivo
- Pleno (del que forman parte todas las EELL)

-Objetivo principal: reforzar la capacidad administrativa EELL

-Herramientas: jornadas temáticas, grupos de trabajo, material divulgativo, páginas web, newsletter



## XII PLENO DE LA RED DE INICIATIVAS URBANAS

EL DESPEGUE DE LOS PLANES EDIL

ARMILLA, 11 Y 12 DE FEBRERO







- -Enlace a la página web:  
<https://www.rediniciativasurbanas.es/>

- -Suscripción a la newsletter:  
<https://www.rediniciativasurbanas.es/actualidad>



# PLAN ANUAL RIU 2026:

## CONTENIDO

### EJES DE ACTUACIÓN

1. Cooperación institucional
2. Apoyo técnico para la gestión de fondos UE
3. Difusión de información

### ACTUACIONES 2026

- XII Pleno de la RIU
- Grupos de trabajo
- Actividades formativas
- Difusión URBACT e IUE
- Difusión de otras convocatorias ( OE 5.2)



# PLAN ANUAL RIU 2026: APROBACIÓN

Propuesta del  
Plan Anual  
RIU 2026

Aprobación del  
Plan por el  
Comité  
Ejecutivo  
[03/02/2026]

Ratificación  
del Plan por  
el Pleno de  
la RIU

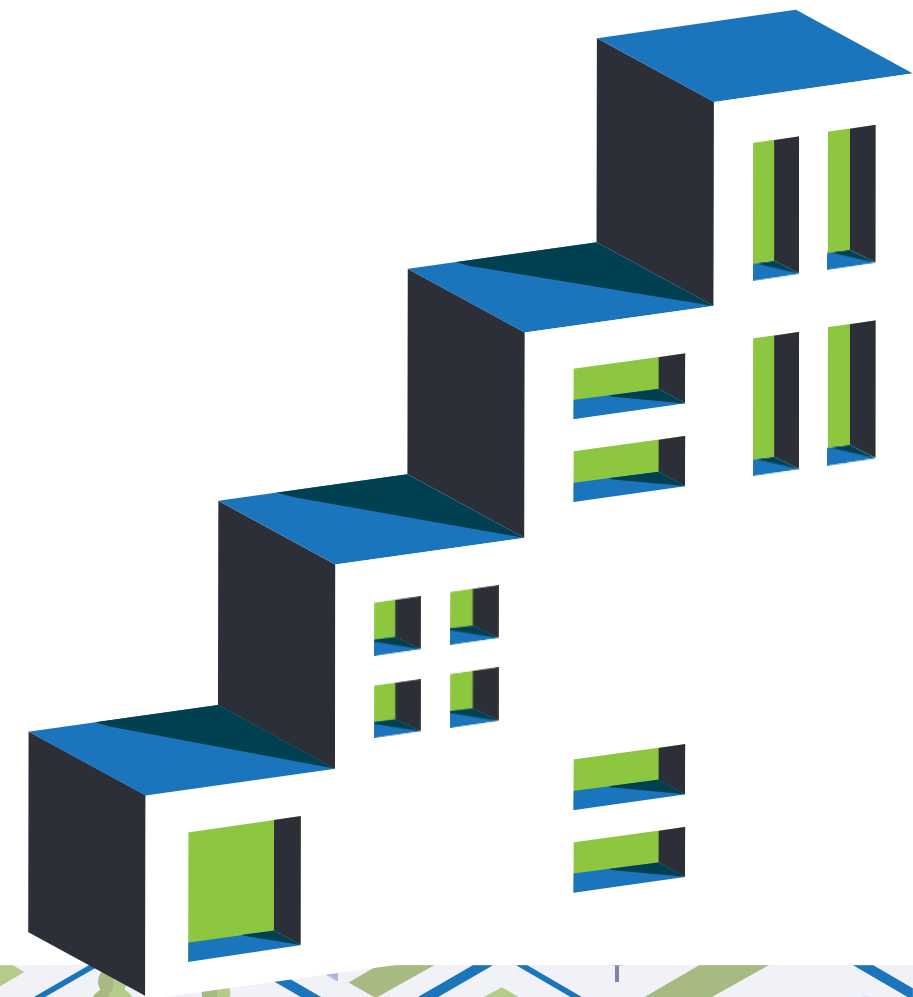
[11/2/2026]





# Grupos de trabajo RIU

- Impulso Grupo de elegibilidad
- Nuevo Grupo de condicionantes medioambientales





## XII PLENO DE LA RED DE INICIATIVAS URBANAS

EL DESPEGUE DE LOS PLANES EDIL

ARMILLA, 11 Y 12 DE FEBRERO

# 1



## Reuniones

Se celebraron reuniones virtuales antes del proceso formal de evaluación de los Planes EDIL.

# 2



## 9 entidades locales

Nueve representantes de las entidades locales, representativas de las tres categorías de región y de las tres tipologías de beneficiarios de Plan EDIL.

# 3



## Producto

- Documento de elegibilidad
- Nutrir el documento FAQ en materia de elegibilidad

# Grupo de trabajo de elegibilidad





# Antiguos miembros

- Ayuntamiento de Santa Coloma de Gramenet
- Ayuntamiento de Málaga
- Diputación de Badajoz
- Diputación de Pontevedra
- Ayuntamiento de La Línea de la Concepción
- Ayuntamiento de Galapagar
- Diputación de Granada
- Ayuntamiento de Pontearreas
- Ayuntamiento de Santander



## XII PLENO DE LA RED DE INICIATIVAS URBANAS

EL DESPEGUE DE LOS PLANES EDIL

ARMILLA, 11 Y 12 DE FEBRERO



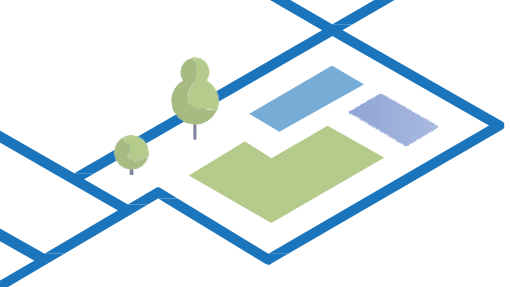


# Nuevos integrantes

Método selección: un representante por categoría de región y de beneficiario + orden de inscripción

- Ayuntamiento de Roquetas del Mar
- Ayuntamiento de Calahorra
- Ayuntamiento de A Coruña
- Ayuntamiento de l'Hospitalet de Llobregat
- Ayuntamiento de Motril
- Ayuntamiento de Torrelodones
- Diputación Provincial de Jaén
- Diputación Provincial de Tarragona
- Diputación Provincial de Cádiz





# GT medio ambiente

## Reuniones periódicas

Lanzamiento de un nuevo grupo de trabajo para abordar cómo cumplir los condicionantes medioambientales:

- DNSH
- Climate Proofing

9 entidades locales a través de reuniones virtuales periódicas

**¡Se buscan voluntarios!**



## XII PLENO DE LA RED DE INICIATIVAS URBANAS

EL DESPEGUE DE LOS PLANES EDIL

ARMILLA, 11 Y 12 DE FEBRERO

